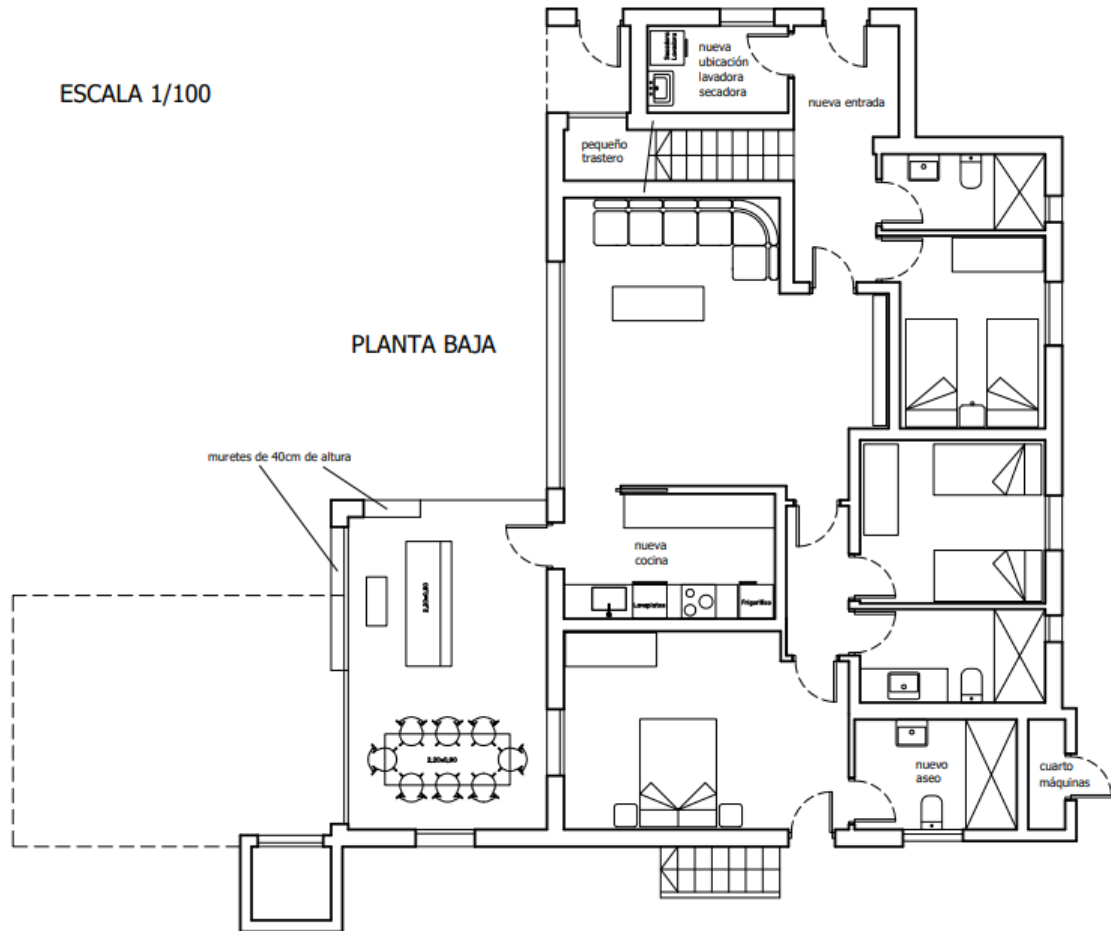


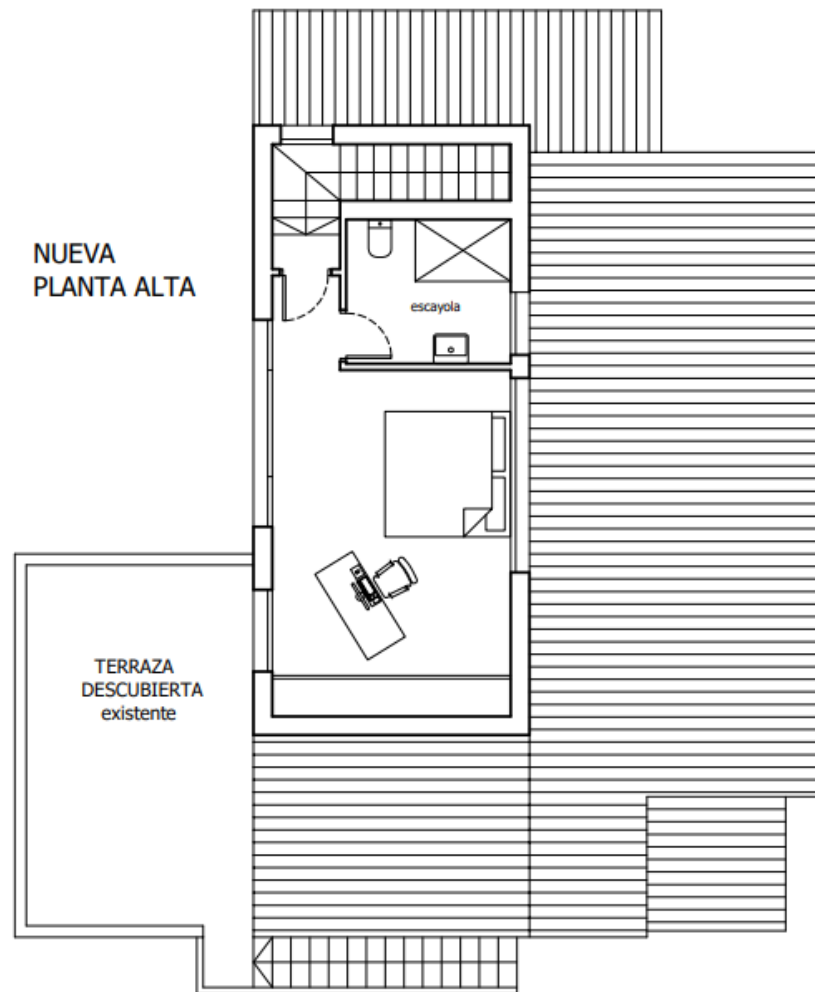
Casa Bellevue

Grundriss nach Umbau ab 1. April 2023

Wohnfläche circa 170 m² | Grundstück circa 675 m²



ESCALA 1/100



Per Ende März 2022 liegt uns leider immer noch keine Genehmigung für die Erweiterung um ein Stockwerk vor. Der Plan ist das Haus um ein weiteres Schlafzimmer mit Bad aufzustocken und somit die Wohnfläche um circa 42m² zu erweitern. Der Bauantrag wurde bereits in der ersten Augustwoche 2021 gestellt. Alle Rückfragen, Pläne etc. seitens der Gemeinde wurden immer sofort beantwortet. Die jetzt eingereichten Unterlagen sollten die letzten sein. Aber man weiß leider nie, was jetzt kommt. Deswegen haben wir uns entschieden die Renovierung innen und außen bis zum 15. Mai 2022 abzuschließen. Bellevue ist dann bis Ende Oktober 2022 vermietet. Bauphase II wird dann vom November bis Anfang März 2023 sein. Es gibt keine Alternative zum Optimismus.

Wir konnten das vollständig renovierte Erdgeschoss von Bellevue bei unserem Aufenthalt vom 1. – 12. März schon zu 75% einrichten. Nachfolgend einige Fotos. Bei unserer Abreise war der Pool schon zu 80% fertig. Die Außenarbeiten werden im April abgeschlossen. Die „2022 Mieter“ werden ein perfektes Haus vorfinden (3 Schlafzimmer).

Wir nehmen gerne Ihre Reservierung für 2023 entgegen. Sie haben das Recht bis 31.01.2023 vom Mietvertrag ohne Kosten zurück zu treten sollten wir wider Erwarten den Aufbau nicht genehmigt bekommen. Alternativ können Sie zum Preis von Casa Marifach am Mietvertrag festhalten, dann jedoch nur mit 3 Schlafzimmern und 3 Bädern.

Wir freuen uns auf Sie!

Thomas Tischler | Thomas.tischler@web.de | +49 (0) 171 4744074

Bilder von Mitte März 2022







Wir freuen uns auf Ihre Anfrage!